

# Ganztagschule Alt-Erlaa |



„Coole Schule“

Lernen

Freizeit

Freunde

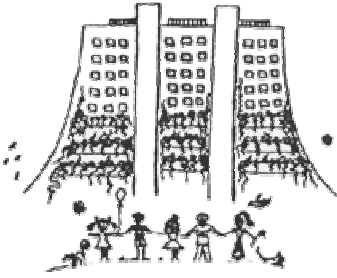
Sport

üben

Spiel

Wissen

Spaß



## Ganztagsschule Wohnpark Alt Erlaa

1230 Wien, Anton Baumgartner Str. 44/1

*Dir. Hilde Skalnyk*

**Tel.:** (01) 667 77 34 *Lehrerzimmer:* (01) 667 80 54

**Fax:** (01) 667 77 34

[www.gtvs-alterlaa.at](http://www.gtvs-alterlaa.at)

**E-Mail:** [ganztagsschule@alterlaa.net](mailto:ganztagsschule@alterlaa.net)

### | Sehr geehrte Eltern!

Im Zuge der Schulentwicklung erschien es uns wesentlich, den **Ist-Stand**, die Zufriedenheit der Eltern und Kinder betreffend, zu erheben.

Die Ergebnisse dieser Umfrage sollen eine Grundlage für weitere Entwicklungsschritte zur Qualitätsverbesserung sein.

Die Fragebögen wurden von einer Arbeitsgruppe konzipiert, in deren Rahmen auch die grundsätzliche Auswertung diskutiert wurde:

### **GTVS - Team Alt-Erlaa**

Für die Konzeption der Umfrage, die Auswertung und die Erstellung dieser umfangreichen Unterlage, sowie **für die zahlreichen Rückmeldungen**, muss allen Beteiligten **herzlicher Dank** gesagt werden.

*Wien, im Mai 2008*

*Dir. Hilde Skalnyk*

## | Inhaltsverzeichnis

	<i>Seite</i>
Teil 1: <b>Elternbefragung</b>	<b>7</b>
Teil 2: <b>Befragung der Schülerinnen und Schüler</b>	<b>16</b>
Teil 3: <b>Zusammenfassung</b>	<b>27</b>

### **Datenerfassung**

Die Erhebung der Daten wurde durch je einen kurzen Fragebogen für die Eltern bzw. die SchülerInnen durchgeführt.

Der Rücklauf von den 353 an die Eltern ausgegebenen Fragebögen betrug 287.

Von den SchülerInnen wurden die dritten und vierten Klassen, das waren 161 SchülerInnen, befragt. Der Rücklauf betrug 154 abgegebene Fragebögen.

# Fragebogen

1. Wie wurden Sie auf die Ganztagschule Alt-Erlaa aufmerksam ?

- durch Information im Kindergarten
- durch das Internet
- durch Informationen aus dem Schulführer
- durch die „Tage der offenen Tür“
- durch Empfehlungen von Freunden, Bekannten, ehemaligen Schülern,...
- Sonstiges\_\_\_\_\_

2. Welche der folgenden Kriterien waren für Sie ausschlaggebend Ihr Kind an der Ganztagschule Alt-Erlaa anzumelden ?

JA    EIN WENIG    NEIN

- Pädagogisch hoch einzustufende Betreuung den ganzen Tag über
- Unterstützung in der Lernstunde durch das eigene Lehrerteam
- offene Lernformen, Montessoriklassen, Projektunterricht
- vielfältiges Freizeitangebot
- Einsatz von Computern als Unterrichtsmittel
- Erwerb von sozialen Kompetenzen
- Schulkernzeit 8:00-15:30 und zusätzlich 7:15-7:45 / 15:30-17:30
- Andere Gründe\_\_\_\_\_

3. Inwieweit werden Ihre Erwartungen zufrieden gestellt ?

1)  sehr zufrieden    2)  zufrieden    3)  unzufrieden

Bei Beurteilung 2 / 3 bitte kurz Beispiele nennen :

.....  
.....

4. Sind für Sie folgende Punkte wichtig ?

JA      EIN WENIG      NEIN

- Organisation innerhalb der Schule
- Erwerb von sozialen Kompetenzen  
Förderung der Gemeinschaft  
Wertschätzung und Anerkennung zwischen  
Kindern und Lehrern
- Einbeziehung der Eltern = Schulpartnerschaft

5. Welche Themen bzw. Probleme liegen Ihnen besonders am Herzen ?  
Welche Verbesserungsmöglichkeiten sehen Sie ?

.....  
.....

6. Wünsche und Anregungen an die Schulleitung:

.....  
.....

7. Was gefällt Ihnen an der GTS Alt-Erlaa ganz besonders gut ?

.....  
.....

Herzlichen Dank für Ihre Rückmeldung !

Bitte geben Sie den Fragebogen in das beigegefügte Kuvert und verschließen Sie es !

Geben Sie das Kuvert Ihrem Kind mit in die Schule.

Der Fragebogen wird in der Schule anonym ausgewertet.

## Fragebogen

1. Ich fühle mich hier an der Ganztagschule sehr wohl.

immer  sehr oft

nie Warum nicht \_\_\_\_\_

2. Nenne 2 Gegenstände, die dich besonders interessieren:

Sachunterricht

Bewegung und Sport

Deutsch

Musik

Mathematik

Bildnerische Erziehung

Englisch

Religion

3. Die Arbeit in der Schule macht mir Freude:

oft  manchmal

nie Warum nicht? \_\_\_\_\_

4. Findest du es gut, dass die Aufgaben in der Schule erledigt werden ?

ja  nein

5. Musst du während der Woche zu Hause noch üben ?

oft  manchmal  sehr selten  nie

6. Nützt du die Möglichkeit in der Übungsstunde die Hilfe deiner Lehrerinnen oder Lehrer anzunehmen ?

oft  manchmal  selten  nie

**7.** Meine Lieblingsfreizeitkurse sind:

.)----- .)-----

**8.** Andere Ideen für die Freizeit:

-----  
-----

**9.** Was gefällt dir an der Ganztagschule Alt-Erlaa am besten ?

-----  
-----

## | Teil 1: Elternbefragung



## | Elternbefragung

Es wurden 287 ausgefüllte Fragebogen retourniert. Das sind 82 Prozent.

Bei den folgenden Tabellen bezieht sich der prozentuelle Anteil auf die **Grundgesamtheit** der **287** abgegebenen Fragebogen.

### 1. Wie wurden Sie auf die Ganztagschule Alt-Erlaa aufmerksam?

*Mehrfachnennungen waren möglich.*

▷ Empfehlungen von Freunden, Bekannten:	180   <b>62,72%</b>
▷ durch die „Tage der offenen Tür“:	45   <b>15,68%</b>
▷ durch das Internet:	34   <b>11,85%</b>
▷ durch Information im Kindergarten:	29   <b>10,10%</b>
▷ Sonstiges (z.B. Selbst Schüler gewesen):	28   <b>9,76%</b>

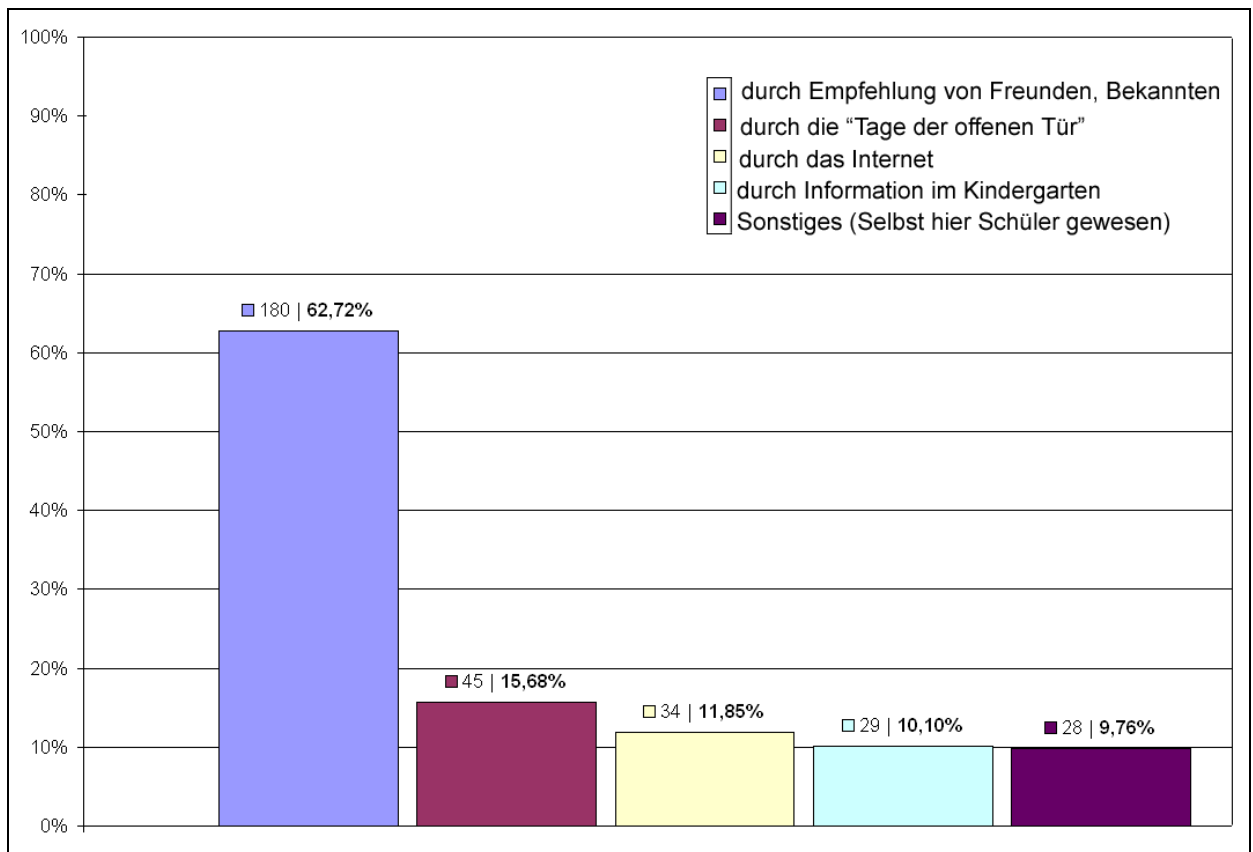


Abb. 1a: Wie wurden Sie auf die Ganztagsvolksschule Alt-Erlaa aufmerksam? n = 287

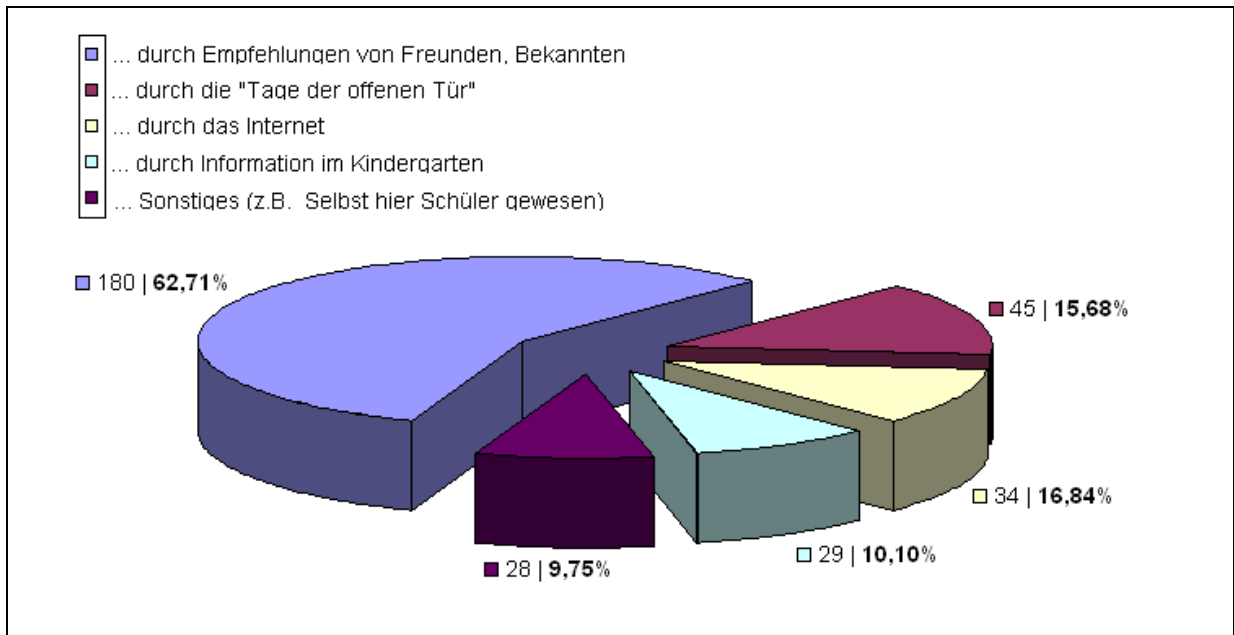


Abb. 1b: Wie wurden Sie auf die Ganztagschule Alt-Erlaa aufmerksam?

### Fazit:

Die Empfehlung durch andere Personen, fast zwei Drittel („Mundpropaganda“), gilt noch immer als beste Werbung für die Schule, etwas mehr als jeweils 10% werden durch andere Informationsquellen aufmerksam gemacht.

## 2. Welche der folgenden Kriterien waren für Sie ausschlaggebend Ihr Kind an der GTVS Alt-Erlaa anzumelden?

▷ Pädagogisch hoch einzustufende Betreuung den ganzen Tag über - ausgefüllt 263, davon:

- „Ja.“ 243 | **92,40%**
- „Ein wenig.“ 12 | **4,56%**
- „Nein.“ 8 | **3,04%**

▷ Unterstützung in der Lernstunde durch das eigene Lehrerteam - ausgefüllt 259, davon:

- „Ja.“ 214 | **82,63%**
- „Ein wenig.“ 35 | **13,51%**
- „Nein.“ 10 | **3,86%**

▷ Offene Lernformen, Montessoriklassen, Projektunterricht - ausgefüllt 241, davon:

- „Ja.“ 121 | **50,21%**
- „Ein wenig.“ 80 | **33,20%**
- „Nein.“ 40 | **16,69%**

▷ Vielfältiges Freizeitangebot - ausgefüllt 249, davon:

- „Ja.“ 174 | **69,88%**
- „Ein wenig.“ 60 | **24,10%**
- „Nein.“ 15 | **6,02%**

▷ Einsatz von Computern als Unterrichtsmittel - ausgefüllt 241, davon:

- „Ja.“ 86 | **35,68%**
- „Ein wenig.“ 119 | **49,38%**
- „Nein.“ 36 | **14,94%**

▷ Erwerb von sozialen Kompetenzen – ausgefüllt 231, davon:

- „Ja.“ 154 | **66,67%**
- „Ein wenig.“ 62 | **26,84%**
- „Nein.“ 15 | **6,49%**

▷ Schulkernzeit 8.00 bis 15.30, zusätzlich 7.15 bis 7.45 und 15.30 bis 17.30 - ausgefüllt 266, davon:

- „Ja.“ 257 | **96,62%**
- „Ein wenig.“ 7 | **2,63%**
- „Nein.“ 2 | **0,75%**

*Andere Gründe: 20*

## **Fazit**

Diese Rückmeldung unterstreicht den **hohen pädagogischen Wert** dieses Schultyps (**92,40%**). Besonders die unterstützende Lernstunde (82,63%), die vielfältigen Lernformen und das breitgefächerte Freizeitangebot (mehr als 50%) sind für die Schulwahl ausschlaggebend.

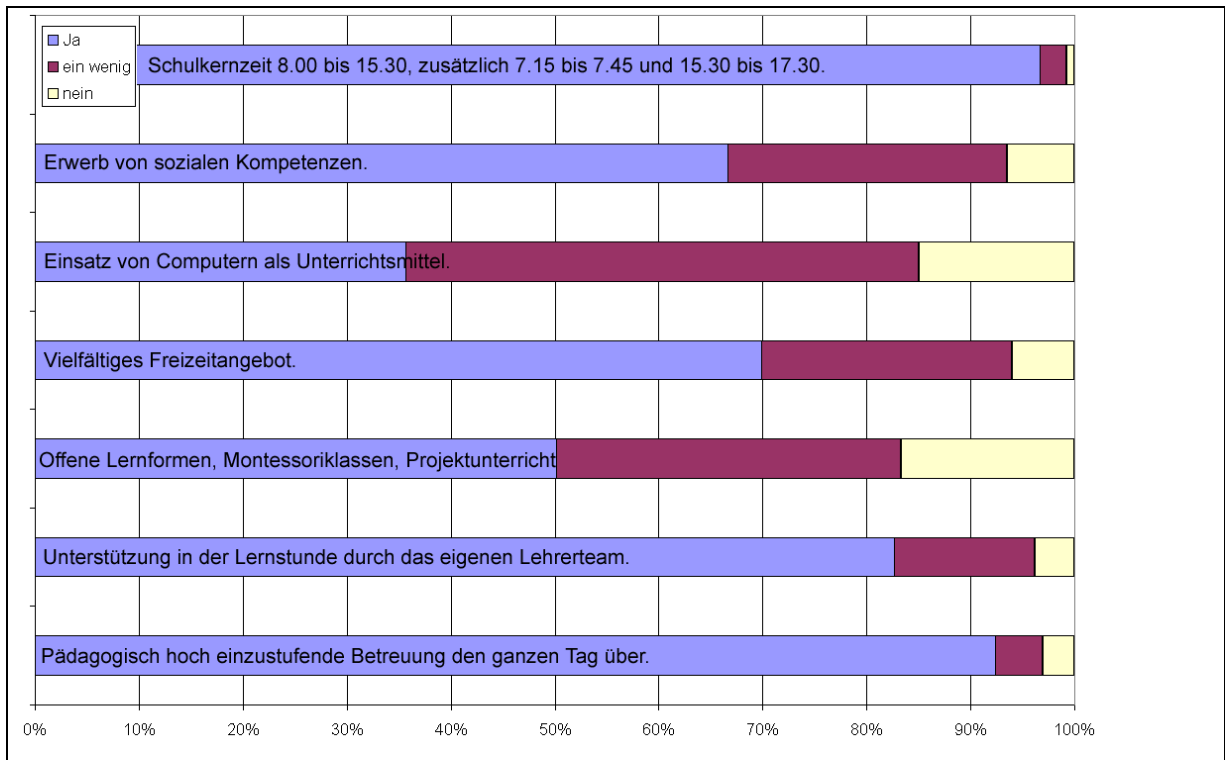


Abb. 2: Welche der folgenden Kriterien waren für Sie ausschlaggebend Ihr Kind an der GTVS Alt-Erlaa anzumelden?

### 3. Inwieweit werden Ihre Erwartungen zufriedengestellt?

- ▷ „Sehr zufrieden.“ 218 | 75,96%
- ▷ „Zufrieden.“ 67 | 23,34%
- ▷ „Unzufrieden.“ 2 | 0,70%

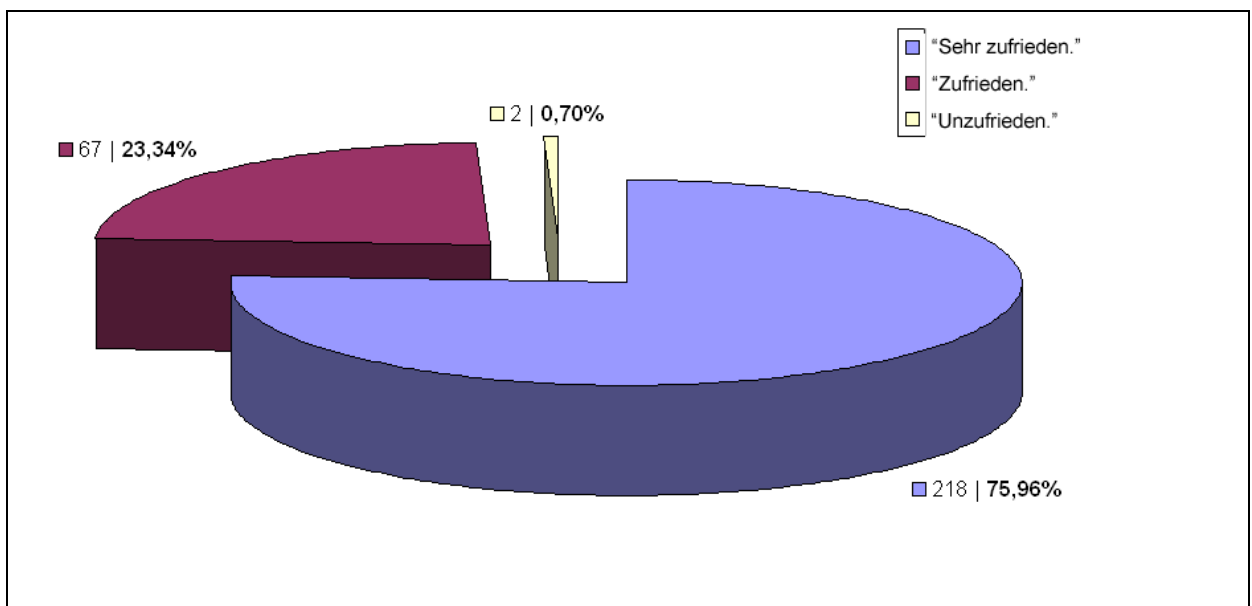


Abb. 3a: Inwieweit werden Ihre Erwartungen zufriedengestellt?

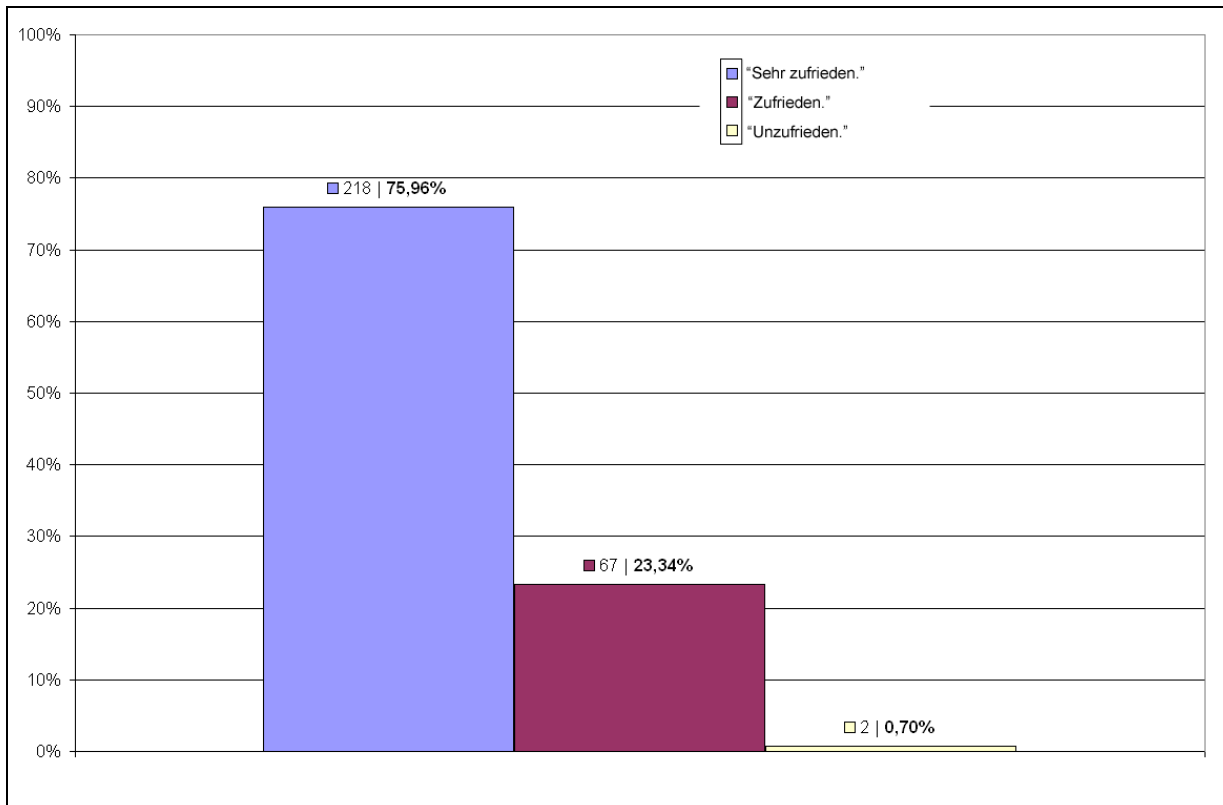


Abb. 3b: Inwieweit werden Ihre Erwartungen zufriedengestellt?

#### 4. Sind für Sie folgende Punkte wichtig?

▷ Organisation innerhalb der Schule - ausgefüllt 255, davon:

- „Ja.“ 216 | **84,71%**
- „Ein wenig.“ 38 | **14,90%**
- „Nein.“ 1 | **0,39%**

▷ Erwerb von sozialen Kompetenzen, Förderung der Gemeinschaft, Wertschätzung und Anerkennung zwischen Kindern und LehrerInnen - ausgefüllt 260, davon:

- „Ja.“ 241 | **92,69%**
- „Ein wenig.“ 19 | **7,31%**
- „Nein.“ 0 | **0,00%**

▷ Einbeziehung der Eltern = Schulpartnerschaft – ausgefüllt 249, davon:

- „Ja.“ 192 | **77,11%**
- „Ein wenig.“ 48 | **19,28%**
- „Nein.“ 9 | **3,61%**

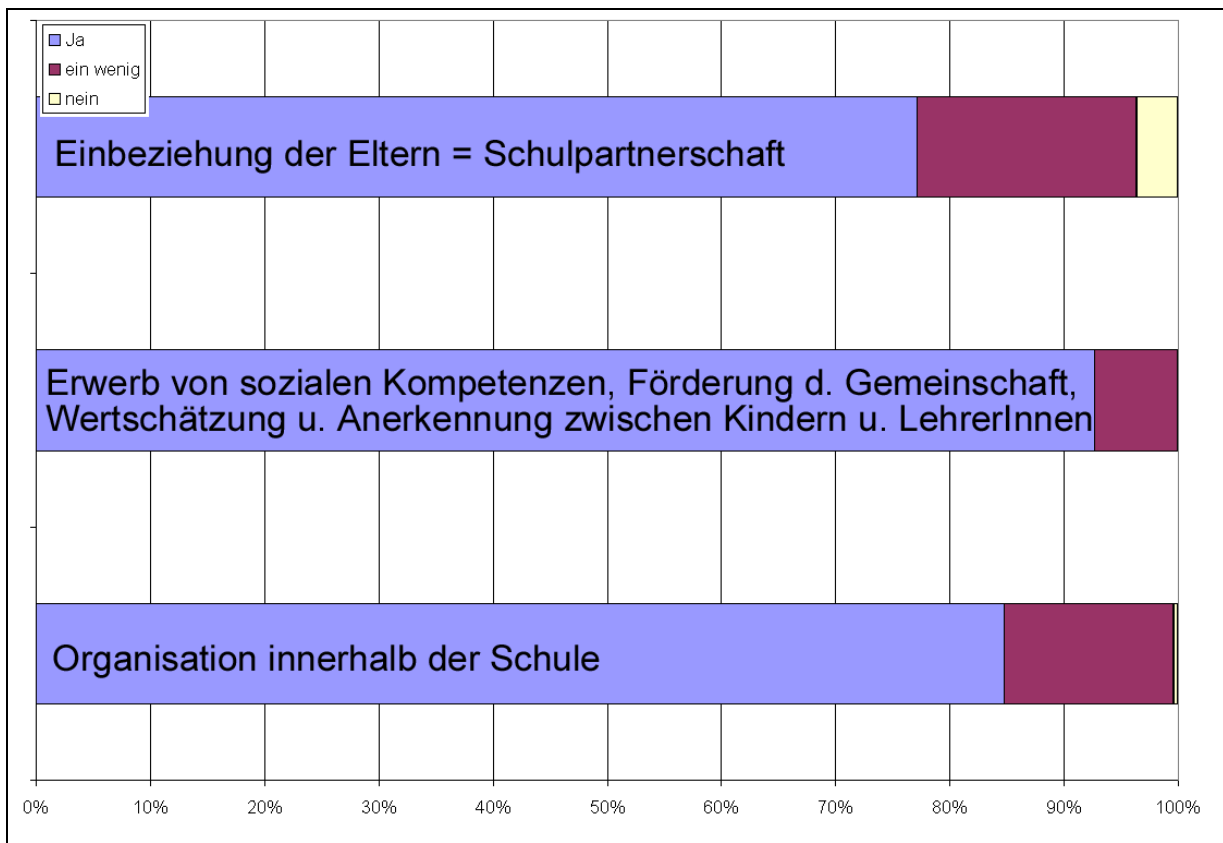


Abb. 4: Sind für Sie folgende Punkte wichtig?

### Fazit

Die Ergebnisse der Punkte 3 und 4 lassen auf ein ausgezeichnetes Schulklima schließen. Aufschlussreich ist, dass die Erwartung der Eltern zu drei Viertel mit „Sehr zufrieden“ bewertet wird und lediglich weniger als 1% nicht zufrieden sind.

Auch die „Wohlfühlsituation“ und der soziale Umgang wird mit über 90% sehr gut bewertet.

Da die Fragen 5 und 6 individuell zu beantworten waren, ergab sich folgendes Ergebnis: Die Rückmeldungen zu den Punkten 5 und 6 waren sehr auf die jeweilige Klasse bzw. das Lehrerteam bezogen. Daher wurden nur die mehrmals genannten Rückmeldungen berücksichtigt.

### 5. Welche Themen bzw. Probleme liegen Ihnen besonders am Herzen?

#### Welche Verbesserungsmöglichkeiten sehen Sie?

Mehrfachnennungen waren möglich:

- ▷ Kleinere Schülerzahlen pro Klasse: **15 mal**
- ▷ Ferienbetreuung: **12 mal**

- ▷ Noch mehr Sport: **8 mal**
- ▷ Native Speaker: **5 mal**
- ▷ Freizeitkurs Musikinstrument: **4 mal**

**Fazit:**

Die Lösungsansätze der von mehreren Eltern angegebenen Problemen liegen nicht im Handlungsbereich der Schule. Für die Senkung der Klassenschülerhöchstzahl und den Einsatz von Native Speakern ist die Schulbehörde zuständig. In Wien wurde ab dem Schuljahr 2007/08 die Schülerzahl auf 25 gesenkt.

Freizeitkurse für eine extrem geringe Schülerzahl werden nur schwer möglich sein, da die gesetzliche Mindestzahl dafür 15 SchülerInnen beträgt.

**6. Wünsche und Anregungen an die Schulleitung**

- ▷ Mehr Förderangebote für Kinder  
mit Lernschwächen: **6 mal**
- ▷ Gesünderes Mittagessen: **6 mal**
- ▷ Mehr Kurse für Kinder mit  
besonderen Begabungen: **4 mal**
- ▷ Macht so toll weiter! **7 mal**

**Fazit:**

Die Anzahl der Förderangebote hängt von der Ressourcenzuteilung des SSRs ab.

Der Bioanteil des Essens wird 08/09 auf 40% erhöht. Absprachen mit der Lieferfirma sind vorgesehen. Erfahrungen zeigen allerdings, dass „sehr gesundes Essen“ (viel Gemüse und Vollkornprodukte) von einem Großteil der Kinder nicht gegessen wird.

## 7. Was gefällt Ihnen an der GTS Alt-Erlaa ganz besonders gut?

- ▷ LehrerInnen und Direktorin fachlich kompetent und engagiert: **112 mal**
  
- ▷ Liebevolle, einfühlsame Betreuung der Kinder,  
Freundlichkeit der LehrerInnen, fröhliche Atmosphäre, offener Umgang  
mit Problemen: **97 mal**
  
- ▷ Freizeitangebote: **47 mal**
  
- ▷ Restlos zufrieden: **27 mal**
  
- ▷ Konzept der GTS (Lehrer in der Lernstunde, Verschränktes Modell,  
flexible Unterrichtsgestaltung, gibt berufstätigen Eltern Sicherheit): **25 mal**

Zwei Meinungen, die uns besonders gefreut haben:

*„Hier findet man eine positive moderne Grundeinstellung zu berufstätigen Eltern.“*

*„Ich bin sehr froh, mich für diese Schule entschieden zu haben.“*



## | Teil 2: Befragung der Schülerinnen und Schüler

## | Befragung der Schülerinnen und Schüler

Folgende Ziele wurden mit dieser Befragung verfolgt:

- Wohlfühlen der Kinder
- Arbeitssituation
- Vorlieben

Es wurden die Schülerinnen und Schüler der 3. und 4. Schulstufe befragt.

Der prozentuelle Anteil bezieht sich auf die **Grundgesamtheit** der **154** abgegebenen Fragebögen.

---

### 1. Ich fühle mich an der GTVS Alt-Erlaa sehr wohl.

▷ „Immer.“	78   <b>50,65%</b>
▷ „Sehr oft.“	75   <b>48,70%</b>
▷ „Nie.“	1   <b>0,65%</b>

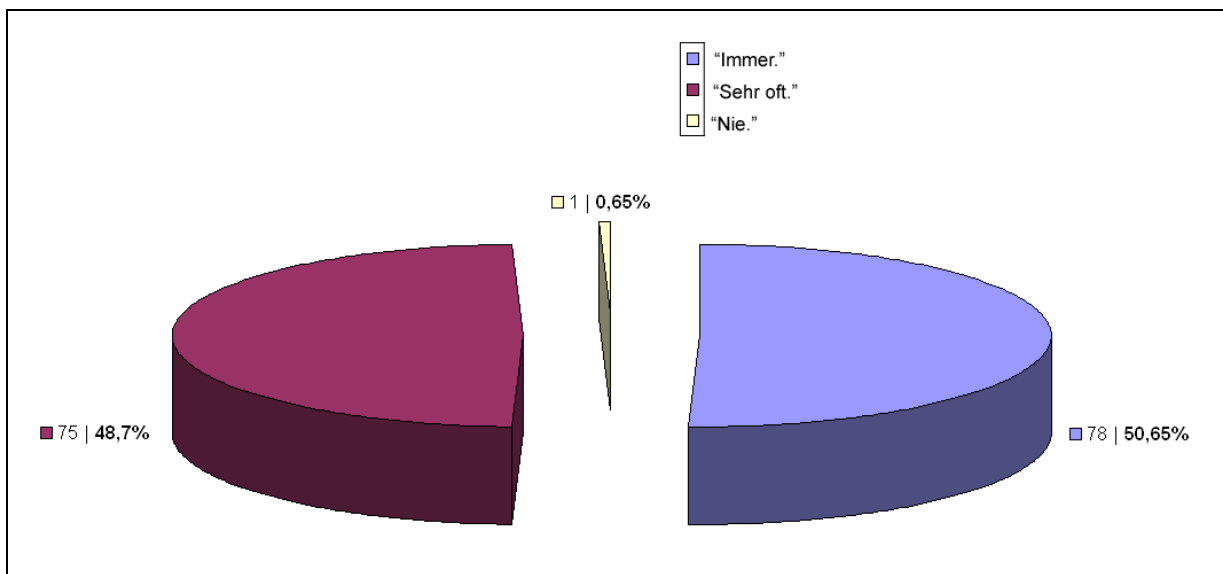


Abb. 5a: Ich fühle mich an der GTVS Alt-Erlaa sehr wohl.

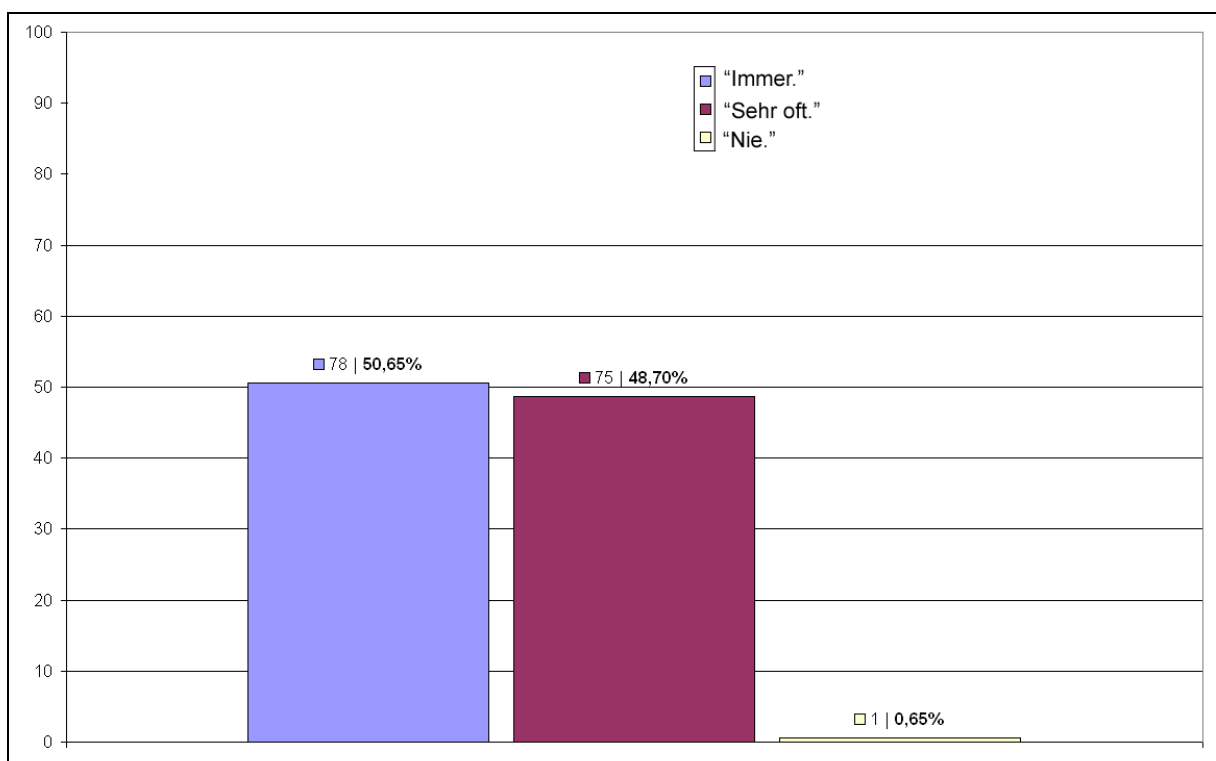


Abb. 5b: Ich fühle mich an der GTVS Alt-Erlaa sehr wohl.

---

## 2. Nenne zwei Gegenstände, die dich besonders interessieren!

1. Bewegung und Sport	93   60,39%
2. Mathematik	68   44,16%
3. Sachunterricht	47   30,52%
4. Musik	28   18,18%
5. Deutsch	23   14,94%
6. Englisch	22   14,29%
7. Religion	14   9,09%
8. Bildnerische Erziehung	13   8,44%

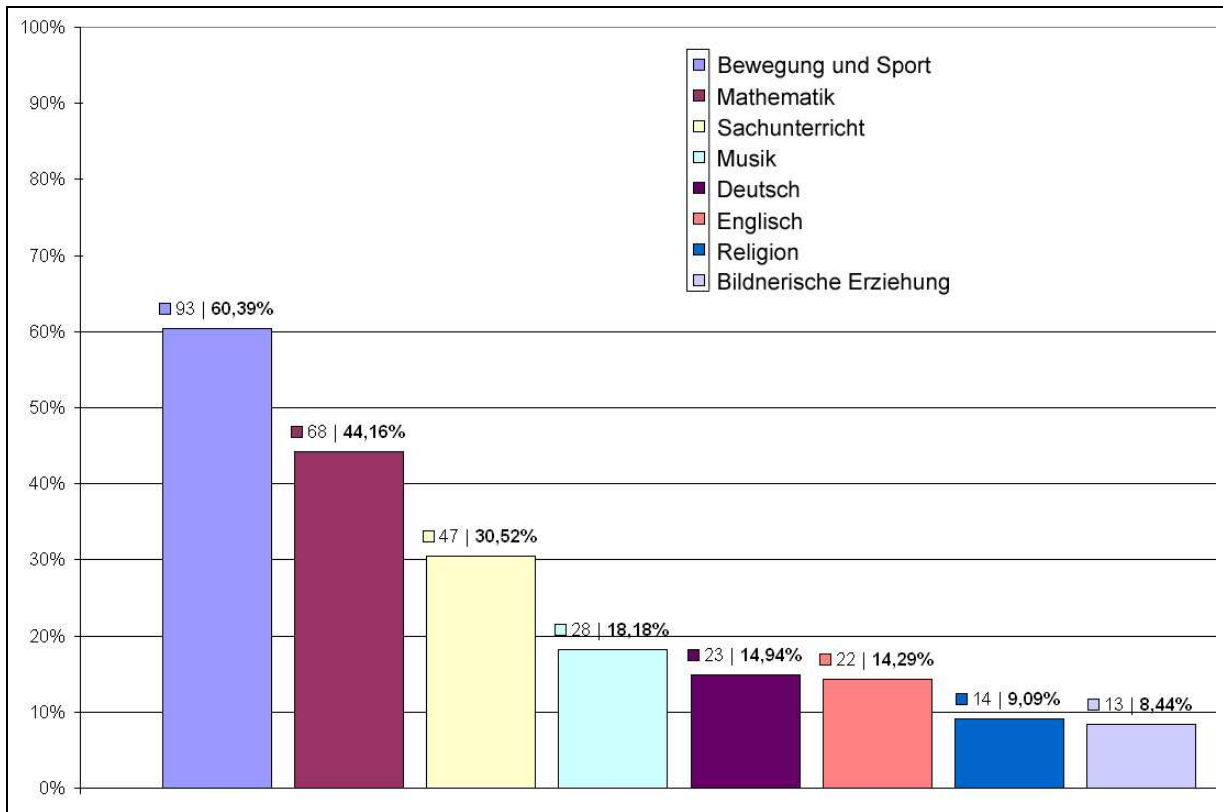


Abb. 6: Nenne zwei Gegenstände, die dich besonders interessieren!

### 3. Die Arbeit an der Schule macht mir Freude.

- ▷ „Oft.“ 80 | 51,95%
- ▷ „Manchmal.“ 74 | 48,05%
- ▷ „Nie.“ 0 | 0,0%

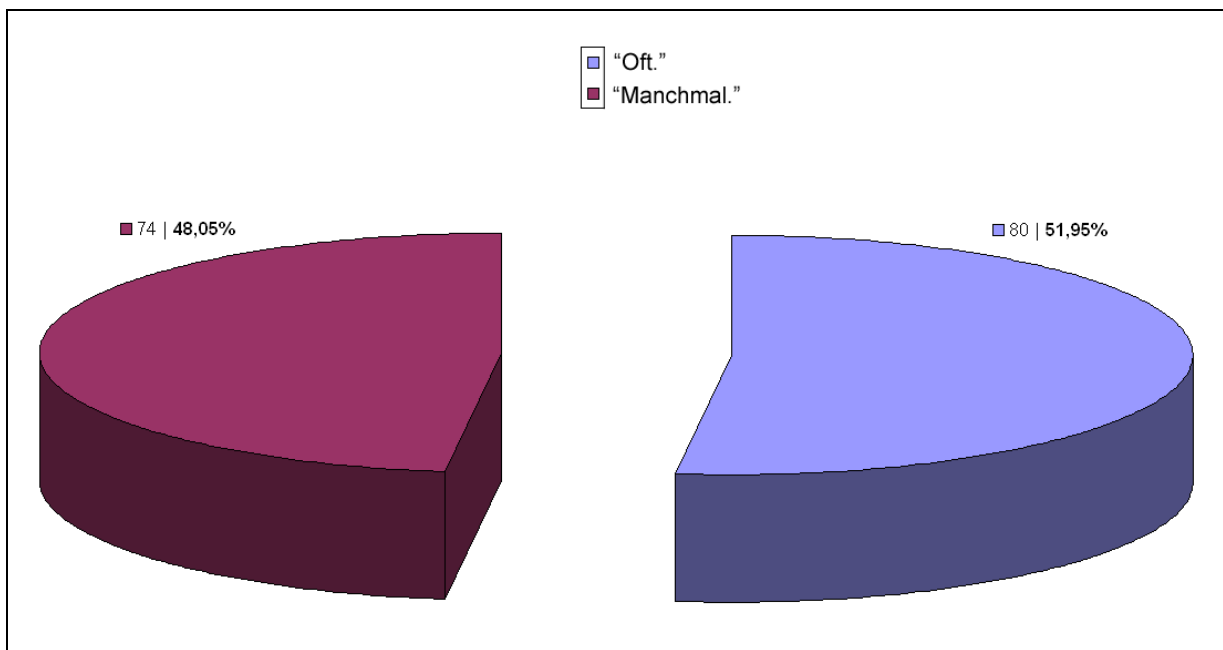


Abb. 7a: Die Arbeit an der Schule macht mir Freude.

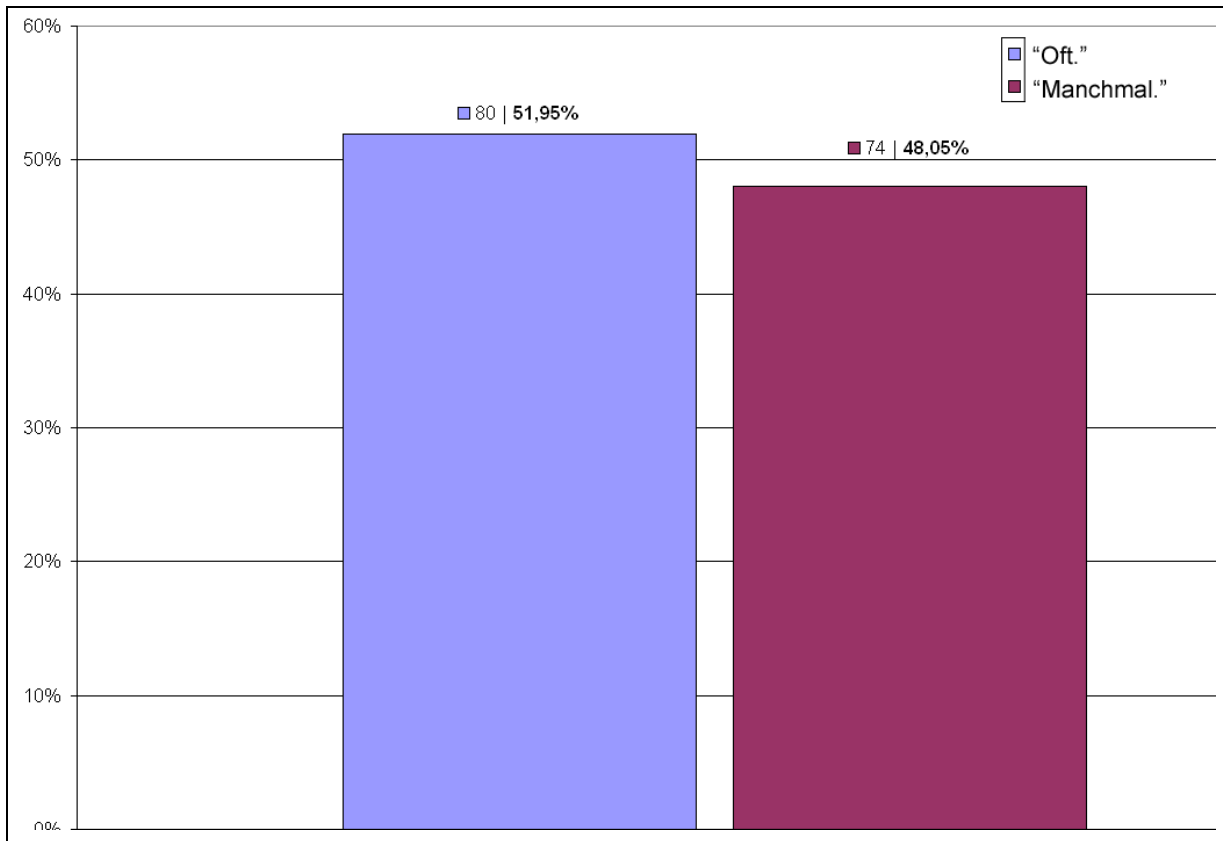


Abb. 7b: Die Arbeit an der Schule macht mir Freude.

#### 4. Findest du es gut, dass die Aufgaben in der Schule erledigt werden?

- ▷ „Ja.“ 148 | **96,10 %**
- ▷ „Nein.“ 6 | **3,90%**

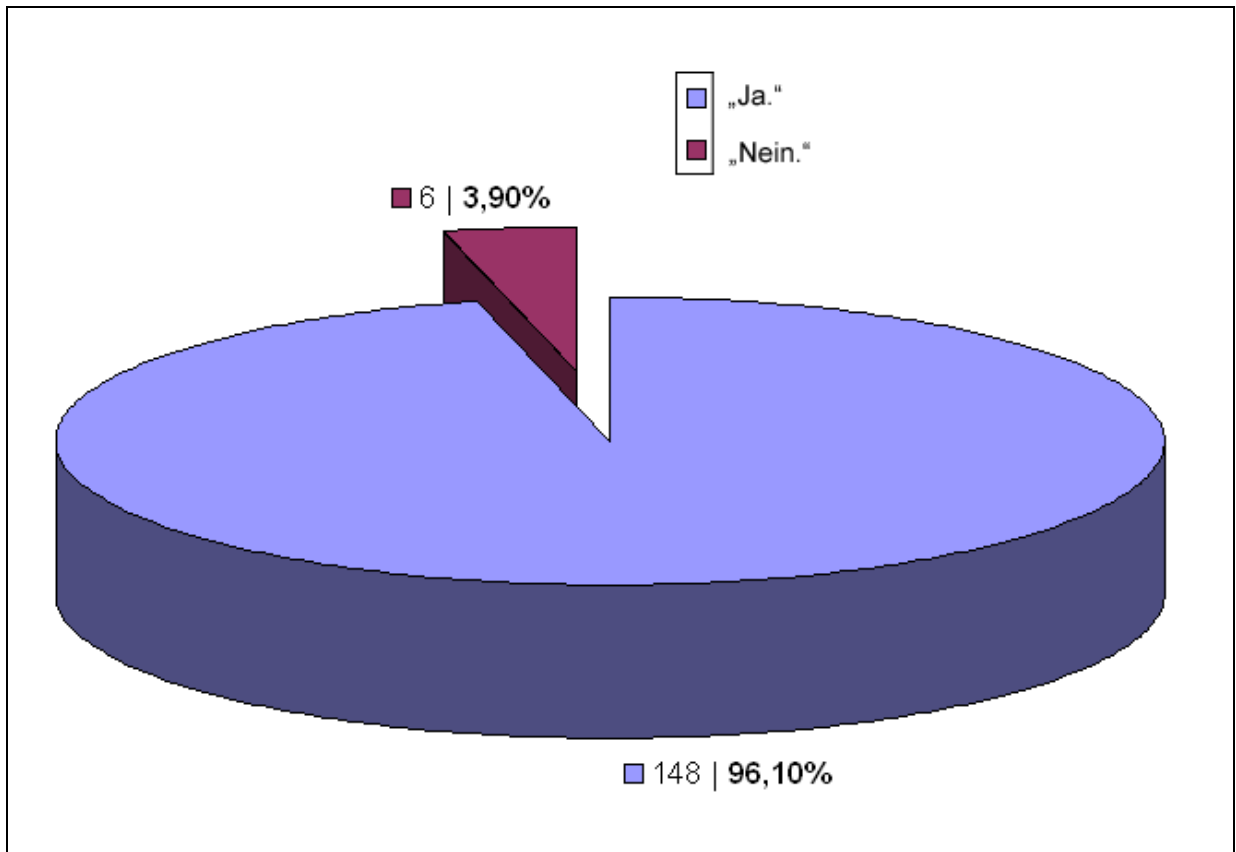


Abb. 8a: Findest du es gut, dass die Aufgaben in der Schule erledigt werden?

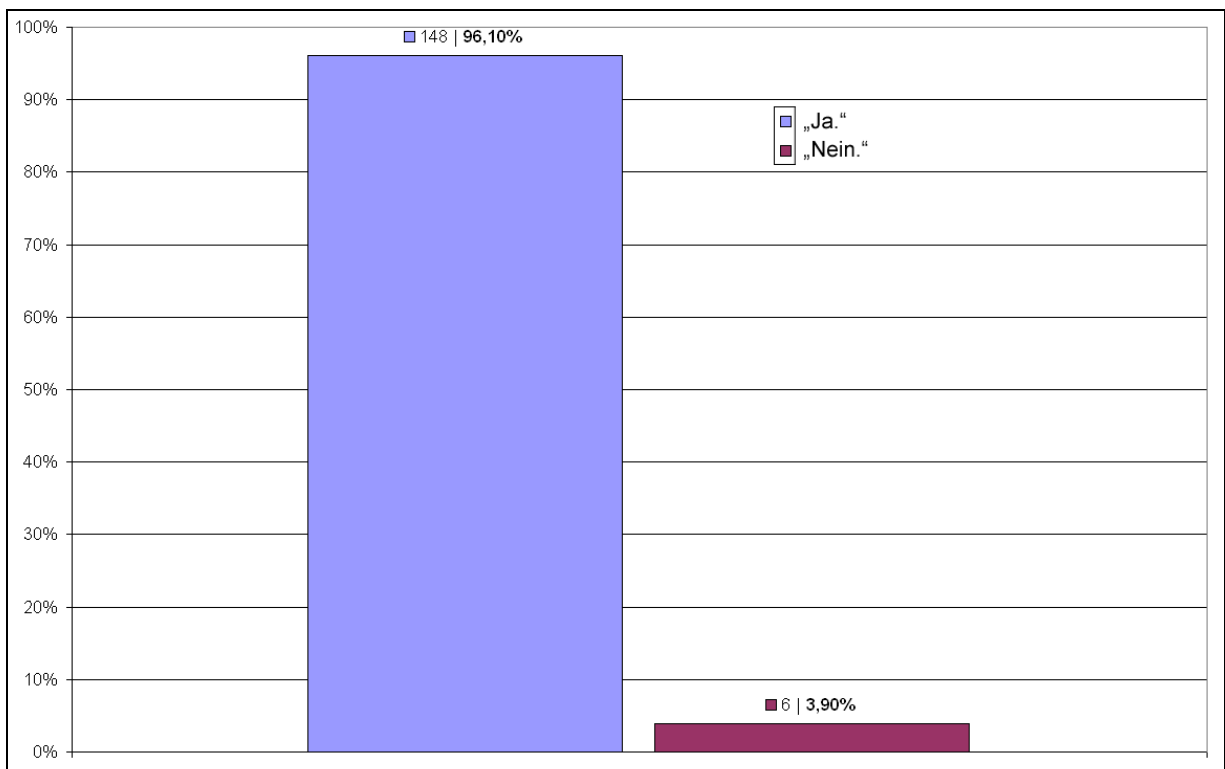


Abb. 8b: Findest du es gut, dass die Aufgaben in der Schule erledigt werden?

## 5. Musst du während der Woche zu Hause noch üben?

▷ „Oft.“	24   15,58%	= 84,42 %
▷ „Manchmal.“	57   37,01%	
▷ „Sehr selten.“	50   32,47%	
▷ „Nie.“	23   14,94%	

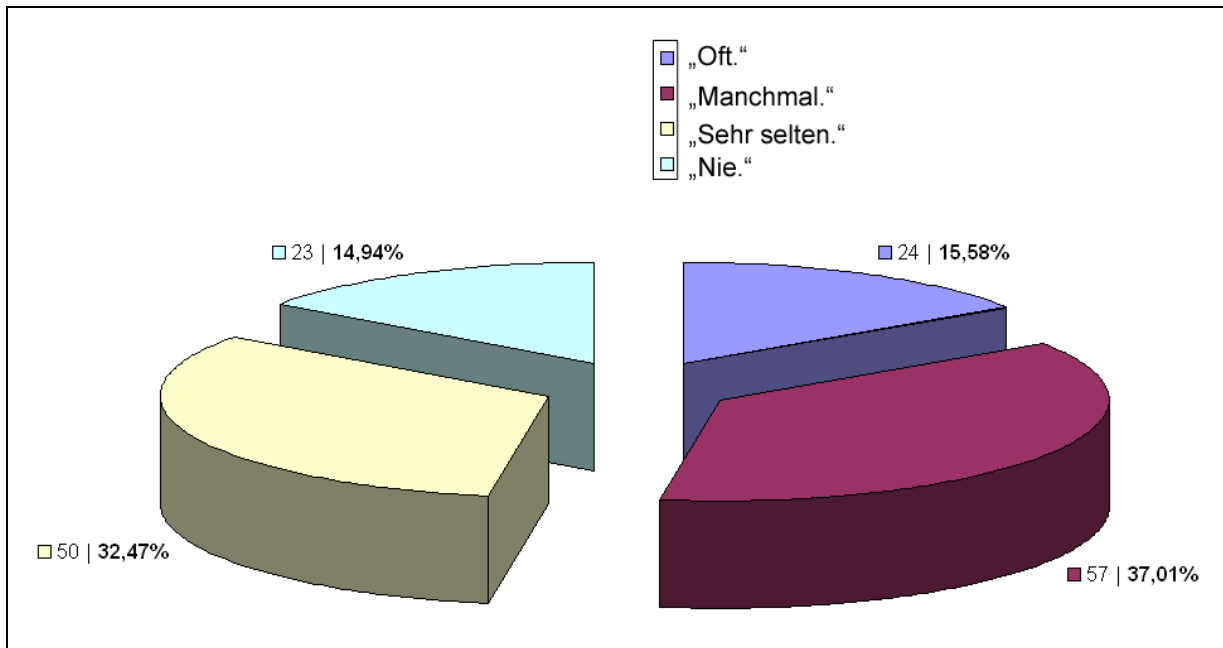


Abb. 9a: Musst du während der Woche zu Hause noch üben?

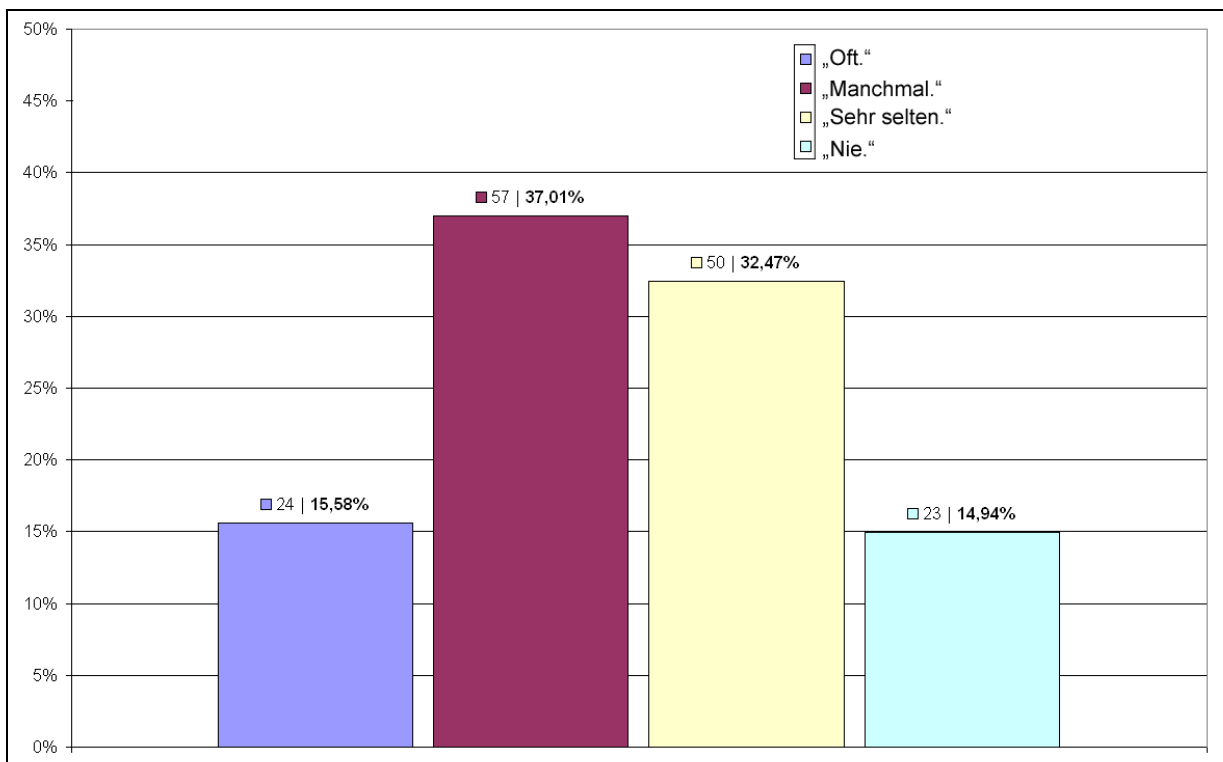


Abb. 9b: Musst du während der Woche zu Hause noch üben?

## 6. Nützt du die Möglichkeit die Hilfe deiner LehrerInnen anzunehmen?

▷ „Oft.“	71   46,10%
▷ „Manchmal.“	52   33,77%
▷ „Selten.“	29   18,83%
▷ „Nie.“	2   1,30%

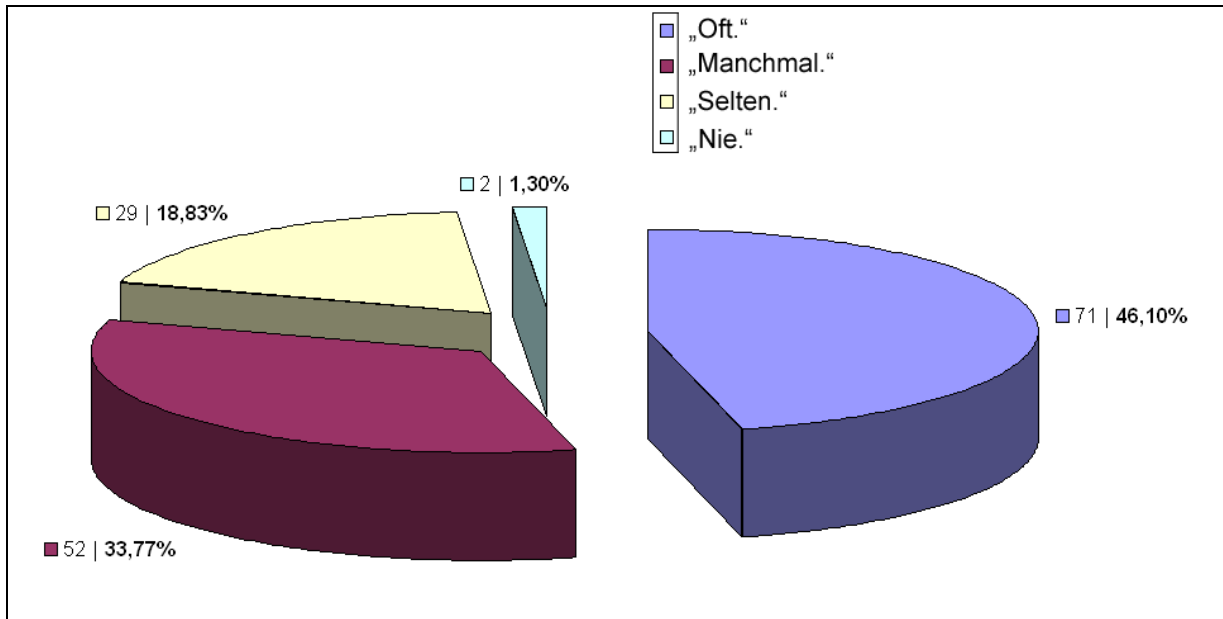


Abb. 10a: Nützt du die Möglichkeit die Hilfe deiner LehrerInnen anzunehmen?

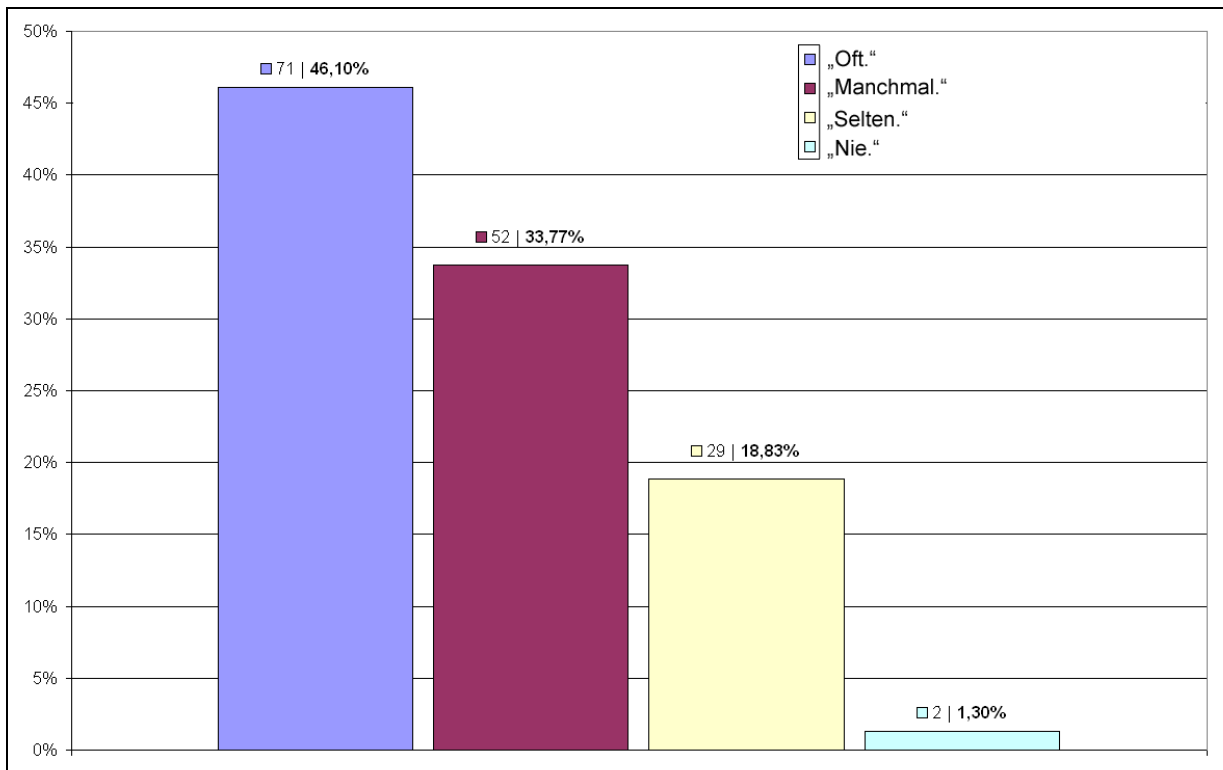


Abb. 10b: Nützt du die Möglichkeit die Hilfe deiner LehrerInnen anzunehmen?



## 7. Meine Lieblingsfreizeitkurse sind:

Mehrfachnennungen waren möglich.

1. Sport	50   32,47%
2. Volleyball	48   31,17%
3. Fußball	41   26,62%
4. Schach	31   20,13%
5. Werken, Malen, Basteln	30   19,48%
6. Schwimmen	20   12,99 %
7. Chor	18   11,69%
8. Eislaufen	16   10,39%
9. Skifahren	15   9,74%
10. Theater	14   9,09%
11. Mathe für Fortgeschrittene	10   6,49%

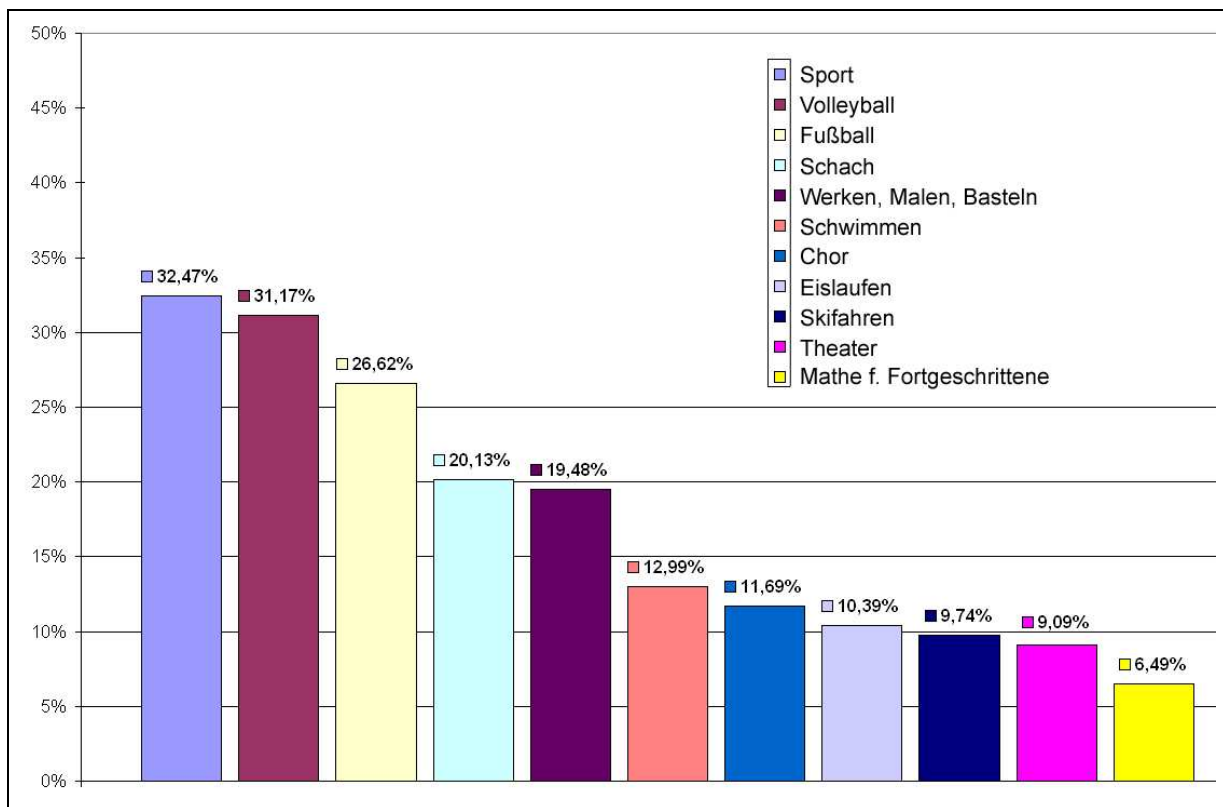


Abb. 11: Meine Lieblingsfreizeitkurse sind:

---

## 8. Andere Ideen für die Freizeit:

- ▷ Mehr Sport (z.B. Basketball, Tischtennis) 57 | **37,01 %**
  - ▷ Kochkurs
  - ▷ Spiele mitnehmen (Gameboy, Nintendo)
- 

## 9. Was gefällt dir an der GTS Alt-Erlaa am besten?

Mehrfachnennungen waren möglich.

- 1. Sport 44 | **28,57%**
- 2. Nette, freundliche Lehrerinnen und Lehrer 34 | **22,08%**
- 3. Spielen (im Freien, im Gruppenraum) 31 | **20,13%**
- 4. Ausflüge 30 | **19,48%**
- 5. Freunde, miteinander Spaß haben 29 | **18,83%**
- 6. Alles (coole Schule) 24 | **15,58%**
- 7. Freizeitkurse 18 | **11,69%**
- 8. Man lernt viel. 12 | **7,79%**

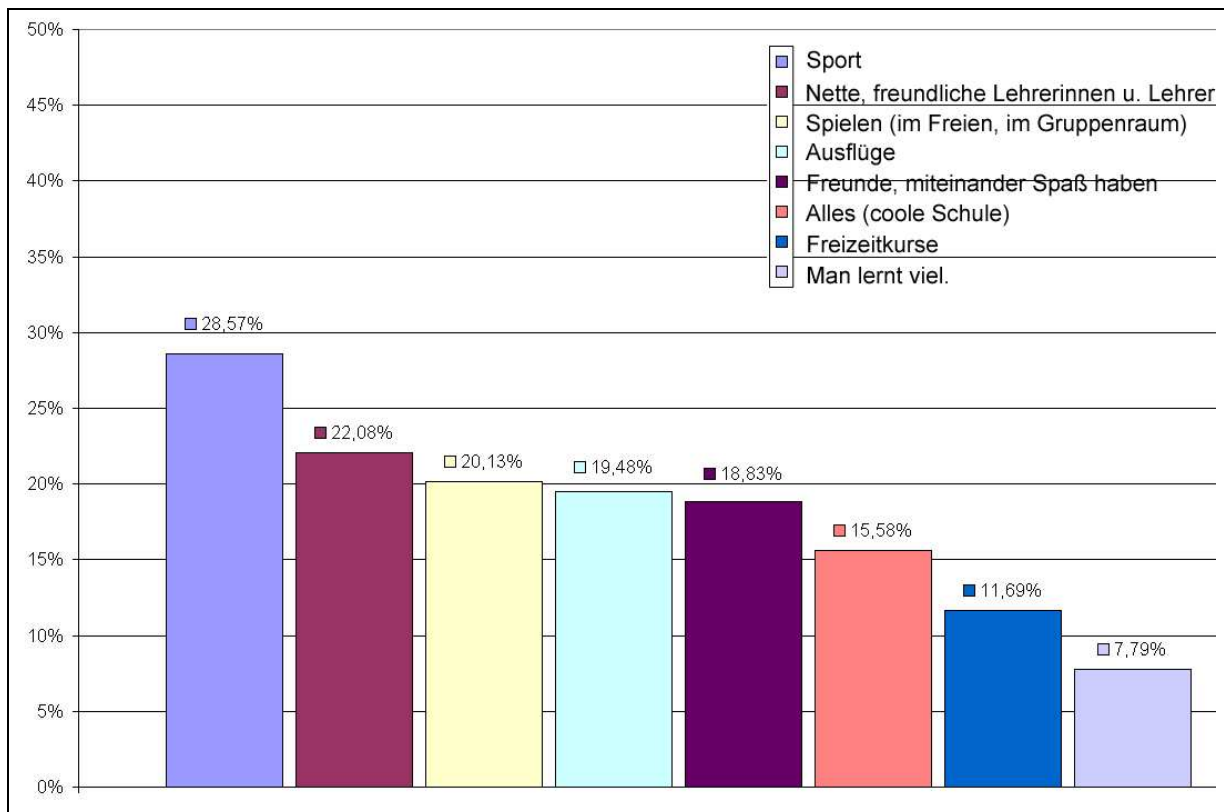


Abb. 12: Was gefällt dir an der GTS Alt-Erlaa am besten?

## **Fazit**

Fast 100% der SchülerInnen fühlen sich in der Schule wohl, und ebenso vielen macht die Arbeit in dieser Schule Freude. Eine beachtliche Zustimmung!

Für die Konzeption der GTVS spricht, dass 96% der SchülerInnen ihre Arbeiten im Großen und Ganzen in der Schule erledigt haben, und nur 15% noch zu Hause üben brauchen. Der LehrerInneneinsatz im Übungs- und Förderbereich während der Lernstunde rechtfertigt sich durch die Rückmeldung, dass ca. 80% die Hilfe durch die LehrerInnen oft bis manchmal in Anspruch nehmen.

Die Antworten zu den Freizeitbereichen zeigen, dass die vielfältigen Angebote dieser Schule den Anforderungen der SchülerInnen gerecht werden.

## | Teil 3: Zusammenfassung

## | Zusammenfassung

Die Angebote und die Schulsituation, sowie der wertschätzende Umgang miteinander, werden von Eltern und SchülerInnen als sehr gut empfunden. Daher gilt es vorerst diesen Standard zu halten.

Zu einer **Qualitätsverbesserung** würden

- ein Ausbau im Fremdsprachenbereich (Native Speaker),
- eine Erweiterung der Förderangebote und
- eine schrittweise Überzeugung zu gesünderer Ernährung beitragen.

Die vielen positiven Rückmeldungen ermutigen und bestärken uns auf **UNSEREM WEG** Kinder im Grundschulalter zu begleiten:

